

ПОСТАНОВЛЕНИЕ
АДМИНИСТРАЦИИ ГОРОДА СТАВРОПОЛЯ
СТАВРОПОЛЬСКОГО КРАЯ

03.05.2017

г. Ставрополь

№ 740

Об утверждении документации по планировке территории (проекта планировки территории, проекта межевания территории) в пределах восточной границы земельных участков с кадастровыми номерами 26:12:030703:2441, 26:12:030703:273, 26:12:030703:286, 26:12:030703:327, 26:12:030715:200, 26:12:030715:538, 26:12:030715:539, 26:12:030715:1, 26:12:030715:106, 26:12:030715:542, 26:12:030715:214, 26:12:030715:64, 26:12:030715:65, 26:12:030715:55, 26:12:030715:215, 26:12:030715:268, 26:12:030715:30 западной границы земельных участков с кадастровыми номерами 26:12:030717:33, 26:12:030717:241, 26:12:030717:653, 26:12:030717:654, 26:12:030717:61, 26:12:030717:67, 26:12:030717:66, 26:12:030717:180, 26:12:030717:247, 26:12:030717:244, 26:12:030717:624, 26:12:030717:256, 26:12:030704:6 города Ставрополя

В соответствии со статьями 45, 46 Градостроительного кодекса Российской Федерации, Федеральным законом от 06 октября 2003 г. № 131-ФЗ «Об общих принципах организации местного самоуправления в Российской Федерации», Уставом муниципального образования города Ставрополя Ставропольского края, постановлением администрации города Ставрополя от 01.03.2016 № 443 «О подготовке документации по планировке территории (проекта планировки территории, проекта межевания территории) в пределах восточной границы земельных участков с кадастровыми номерами 26:12:030703:2441, 26:12:030703:273, 26:12:030703:286, 26:12:030703:327, 26:12:030715:200, 26:12:030715:538, 26:12:030715:539, 26:12:030715:1, 26:12:030715:106, 26:12:030715:542, 26:12:030715:214, 26:12:030715:64, 26:12:030715:65, 26:12:030715:55, 26:12:030715:215, 26:12:030715:268, 26:12:030715:30 западной границы земельных участков с кадастровыми номерами 26:12:030717:33, 26:12:030717:241, 26:12:030717:653, 26:12:030717:654, 26:12:030717:61, 26:12:030717:67, 26:12:030717:66, 26:12:030717:180, 26:12:030717:247, 26:12:030717:244, 26:12:030717:624, 26:12:030717:256, 26:12:030704:6 города Ставрополя», с учетом протокола публичных слушаний, проведенных комиссией по землепользованию и застройке города Ставрополя от 14.10.2016, заключения о результатах публичных слушаний, проведенных комиссией по землепользованию и застройке города Ставрополя от 14.10.2016

ПОСТАНОВЛЯЮ:

1. Утвердить документацию по планировке территории (проект планировки территории, проект межевания территории) в пределах восточной границы земельных участков с кадастровыми номерами

26:12:030703:2441, 26:12:030703:273, 26:12:030703:286, 26:12:030703:327, 26:12:030715:200, 26:12:030715:538, 26:12:030715:539, 26:12:030715:1, 26:12:030715:106, 26:12:030715:542, 26:12:030715:214, 26:12:030715:64, 26:12:030715:65, 26:12:030715:55, 26:12:030715:215, 26:12:030715:268, 26:12:030715:30 западной границы земельных участков с кадастровыми номерами 26:12:030717:33, 26:12:030717:241, 26:12:030717:653, 26:12:030717:654, 26:12:030717:61, 26:12:030717:67, 26:12:030717:66, 26:12:030717:180, 26:12:030717:247, 26:12:030717:244, 26:12:030717:624, 26:12:030717:256, 26:12:030704:6 города Ставрополя согласно приложению.

2. Опубликовать настоящее постановление и документацию по планировке территории (проект планировки территории, проект межевания территории) в пределах восточной границы земельных участков с кадастровыми номерами 26:12:030703:2441, 26:12:030703:273, 26:12:030703:286, 26:12:030703:327, 26:12:030715:200, 26:12:030715:538, 26:12:030715:539, 26:12:030715:1, 26:12:030715:106, 26:12:030715:542, 26:12:030715:214, 26:12:030715:64, 26:12:030715:65, 26:12:030715:55, 26:12:030715:215, 26:12:030715:268, 26:12:030715:30 западной границы земельных участков с кадастровыми номерами 26:12:030717:33, 26:12:030717:241, 26:12:030717:653, 26:12:030717:654, 26:12:030717:61, 26:12:030717:67, 26:12:030717:66, 26:12:030717:180, 26:12:030717:247, 26:12:030717:244, 26:12:030717:624, 26:12:030717:256, 26:12:030704:6 города Ставрополя в газете «Вечерний Ставрополь» в течение семи дней со дня утверждения указанной документации.

3. Разместить настоящее постановление и документацию по планировке территории (проект планировки территории, проект межевания территории) в пределах восточной границы земельных участков с кадастровыми номерами 26:12:030703:2441, 26:12:030703:273, 26:12:030703:286, 26:12:030703:327, 26:12:030715:200, 26:12:030715:538, 26:12:030715:539, 26:12:030715:1, 26:12:030715:106, 26:12:030715:542, 26:12:030715:214, 26:12:030715:64, 26:12:030715:65, 26:12:030715:55, 26:12:030715:215, 26:12:030715:268, 26:12:030715:30 западной границы земельных участков с кадастровыми номерами 26:12:030717:33, 26:12:030717:241, 26:12:030717:653, 26:12:030717:654, 26:12:030717:61, 26:12:030717:67, 26:12:030717:66, 26:12:030717:180, 26:12:030717:247, 26:12:030717:244, 26:12:030717:624, 26:12:030717:256, 26:12:030704:6 города Ставрополя на официальном сайте администрации города Ставрополя в информационно-телекоммуникационной сети «Интернет».

4. Настоящее постановление вступает в силу со дня его подписания.

Приложение

к постановлению
администрации города Ставрополя
от 03.05.2017 № 740

ДОКУМЕНТАЦИЯ

по планировке территории (проект планировки территории, проект межевания территории) в пределах восточной границы земельных участков с кадастровыми номерами 26:12:030703:2441, 26:12:030703:273, 26:12:030703:286, 26:12:030703:327, 26:12:030715:200, 26:12:030715:538, 26:12:030715:539, 26:12:030715:1, 26:12:030715:106, 26:12:030715:542, 26:12:030715:214, 26:12:030715:64, 26:12:030715:65, 26:12:030715:55, 26:12:030715:215, 26:12:030715:268, 26:12:030715:30 западной границы земельных участков с кадастровыми номерами 26:12:030717:33, 26:12:030717:241, 26:12:030717:653, 26:12:030717:654, 26:12:030717:61, 26:12:030717:67, 26:12:030717:66, 26:12:030717:180, 26:12:030717:247, 26:12:030717:244, 26:12:030717:624, 26:12:030717:256, 26:12:030704:6 города Ставрополя

Документация по планировке территории (проект планировки территории) в пределах восточной границы земельных участков с кадастровыми номерами 26:12:030703:2441, 26:12:030703:273, 26:12:030703:286, 26:12:030703:327, 26:12:030715:200, 26:12:030715:538, 26:12:030715:539, 26:12:030715:1, 26:12:030715:106, 26:12:030715:542, 26:12:030715:214, 26:12:030715:64, 26:12:030715:65, 26:12:030715:55, 26:12:030715:215, 26:12:030715:268, 26:12:030715:30 западной границы земельных участков с кадастровыми номерами 26:12:030717:33, 26:12:030717:241, 26:12:030717:653, 26:12:030717:654, 26:12:030717:61, 26:12:030717:67, 26:12:030717:66, 26:12:030717:180, 26:12:030717:247, 26:12:030717:244, 26:12:030717:624, 26:12:030717:256, 26:12:030704:6 города Ставрополя

1. Общая часть.

Документация по планировке территории (проект планировки территории) в пределах восточной границы земельных участков с кадастровыми номерами 26:12:030703:2441, 26:12:030703:273, 26:12:030703:286, 26:12:030703:327, 26:12:030715:200, 26:12:030715:538, 26:12:030715:539, 26:12:030715:1, 26:12:030715:106, 26:12:030715:542, 26:12:030715:214, 26:12:030715:64, 26:12:030715:65, 26:12:030715:55, 26:12:030715:215, 26:12:030715:268, 26:12:030715:30 западной границы земельных участков с кадастровыми номерами 26:12:030717:33, 26:12:030717:241, 26:12:030717:653, 26:12:030717:654, 26:12:030717:61, 26:12:030717:67, 26:12:030717:66, 26:12:030717:180, 26:12:030717:247, 26:12:030717:244, 26:12:030717:624, 26:12:030717:256, 26:12:030704:6 города Ставрополя (далее – проект планировки территории) линейного объекта «Распределительный газопровод среднего давления по улице Ломоносова от улицы Лермонтова до улицы Тельмана города Ставрополя» (далее – объект строительства), расположенного на застроенной территории города Ставрополя, разработана акционерным обществом «Газпром

газораспределение Ставрополь» на основании постановления администрации города Ставрополя от 01.03.2016 № 443 «О подготовке документации по планировке территории (проекта планировки территории, проекта межевания территории) в пределах восточной границы земельных участков с кадастровыми номерами 26:12:030703:2441, 26:12:030703:273, 26:12:030703:286, 26:12:030703:327, 26:12:030715:200, 26:12:030715:538, 26:12:030715:539, 26:12:030715:1, 26:12:030715:106, 26:12:030715:542, 26:12:030715:214, 26:12:030715:64, 26:12:030715:65, 26:12:030715:55, 26:12:030715:215, 26:12:030715:268, 26:12:030715:30 западной границы земельных участков с кадастровыми номерами 26:12:030717:33, 26:12:030717:241, 26:12:030717:653, 26:12:030717:654, 26:12:030717:61, 26:12:030717:67, 26:12:030717:66, 26:12:030717:180, 26:12:030717:247, 26:12:030717:244, 26:12:030717:624, 26:12:030717:256, 26:12:030704:6 города Ставрополя».

2. Разрешительная документация:

Градостроительный кодекс Российской Федерации;

Земельный кодекс Российской Федерации;

корректировка генерального плана города Ставрополя на 2010 – 2030 годы, утвержденная решением Ставропольской городской Думы от 03 сентября 2009 года № 98 «Об утверждении корректировки генерального плана города Ставрополя на 2010 – 2030 годы» (далее – генеральный план);

Правила землепользования и застройки города Ставрополя, утвержденные решением Ставропольской городской Думы от 27 октября 2010 года № 97 «Об утверждении Правил землепользования и застройки города Ставрополя» (далее – Правила);

СП 42.13330.2011 «Градостроительство. Планировка и застройка городских и сельских поселений. Актуализированная редакция СНиП 2.07.01-89»;

СНиП 1.02.07-87 «Инженерные изыскания для строительства»;

СанПиН 2.2.1/2.1.1.1200-03 «Санитарно-защитные зоны и санитарная классификация предприятий, сооружений и иных объектов»;

СП 62.13330.2011 «Газораспределительные системы. Актуализированная редакция СНиП 42-01-2002»;

постановление администрации города Ставрополя от 01.03.2016 № 443 «О подготовке документации по планировке территории (проекта планировки территории, проекта межевания территории) в пределах восточной границы земельных участков с кадастровыми номерами 26:12:030703:2441, 26:12:030703:273, 26:12:030703:286, 26:12:030703:327, 26:12:030715:200, 26:12:030715:538, 26:12:030715:539, 26:12:030715:1, 26:12:030715:106, 26:12:030715:542, 26:12:030715:214, 26:12:030715:64, 26:12:030715:65, 26:12:030715:55, 26:12:030715:215, 26:12:030715:268, 26:12:030715:30 западной границы земельных участков с кадастровыми номерами 26:12:030717:33, 26:12:030717:241, 26:12:030717:653,

26:12:030717:654, 26:12:030717:61, 26:12:030717:67, 26:12:030717:66, 26:12:030717:180, 26:12:030717:247, 26:12:030717:244, 26:12:030717:624, 26:12:030717:256, 26:12:030704:6 города Ставрополя»;

техническое задание на разработку проекта планировки территории под размещение объекта строительства.

Для разработки проекта планировки территории были использованы следующие исходные данные:

топографическая съемка, масштаб 1:500;

сведения государственного кадастра недвижимости об объекте строительства.

3. Сведения о проектируемом объекте строительства и его краткая характеристика.

Проект планировки территории выполняется для определения места размещения объекта строительства. Трасса объекта строительства проходит от места врезки в существующий распределительный подземный газопровод среднего давления диаметром 315 мм по улице Лермонтова – улице Ломоносова.

При проектировании объекта строительства предусмотрено:

использование полиэтиленовой трубы по ГОСТ Р 50838 и соединительные детали по ГОСТ Р 52779 из полиэтилена ПЭ 100 с SDR не более SDR 11 с коэффициентом запаса прочности не менее 3,2;

установка контрольных трубок в местах расположения неразъемных соединений полиэтилен-сталь, в местах пересечения с другими подземными коммуникациями, в местах прокладки газопровода в футляре;

установка отключающих устройств (безколодезные шаровые краны для подземной установки) в точках подключения;

прокладка провода-спутника вдоль трассы объекта строительства;

прокладка объекта строительства в защитном футляре на пересечении с автомобильной дорогой по улице Ломоносова и по улице Лермонтова, с подземными коммуникациями;

электрохимзащита подземных металлических участков газопровода, подземных металлических вставок на полиэтиленовом газопроводе согласно ГОСТ 9.602-2005 ЕСЗКС.

Строительство объекта строительства обусловлено необходимостью обеспечения бесперебойной и безаварийной подачи газа потребителям.

Объект строительства предназначен для кольцевания существующих распределительных газопроводов среднего давления.

Вид разрешенного использования земельного участка, формируемого для размещения объекта строительства, по классификатору видов разрешенного использования земельных участков, утвержденному приказом Министерства экономического развития Российской Федерации от 01 сентября 2014 г. № 540 «Об утверждении классификатора видов разрешенного использования земельных участков» – «трубопроводный

транспорт».

Объект строительства планируется разместить в границах существующей жилой застройки города Ставрополя.

Земельный участок, формируемый для размещения объекта строительства, относится к категории земель – земли населенных пунктов и расположен в следующих кадастровых кварталах: 26:12:030119, 26:12:030704, 26:12:030703, 26:12:030715, 26:12:030717.

Через земельный участок, формируемый для размещения объекта строительства, проходят зоны с особыми условиями использования территории: охранные зоны газопровода, водопровода, канализации, линии связи, линии электропередачи 04 кВ, линии электропередачи 6 кВ.

Технико-экономические показатели объекта строительства.

В соответствии с техническими условиями, выданными акционерным обществом «Газпром газораспределение Ставрополь» от 13.05.2015, проектируемый объект строительства подключается к распределительному подземному газопроводу среднего давления D 315 мм по улице Лермонтова города Ставрополя. Общая протяженность объекта строительства ориентировочно будет составлять 603 м. Давление в проектируемом объекте строительства 0,3 МПа.

4. Сведения о размещении объекта строительства на осваиваемой территории.

Границы полосы отвода образуемых земель для строительства объекта строительства запроектированы в соответствии со следующими нормативными документами:

постановлением Правительства Российской Федерации от 20 ноября 2000 г. № 878 «Об утверждении Правил охраны газораспределительных сетей»;

СП 103-34-96 «Свод правил по сооружению магистральных газопроводов. Подготовка строительной полосы»;

СП 104-34-96 «Свод правил по сооружению магистральных газопроводов. Производство земляных работ».

Согласно генеральному плану объект строительства располагается в зоне жилой застройки.

5. Мероприятия, необходимые для размещения объекта строительства.

На основании настоящего проекта планировки территории необходимо внести изменения в Правила в части предполагаемого установления зоны с особыми условиями использования территории в виде охранной зоны.

Проектом планировки территории предусмотрено восстановление дорожного полотна после строительства объекта строительства.

На земельном участке, формируемом для размещения объекта строительства, отсутствуют объекты культурного наследия, мероприятия по сохранению объектов культурного наследия проводить не требуется.

Основные архитектурно-планировочные решения, принятые в проекте планировки территории, заключаются в установлении красных линий.

План красных линий территории существующей застройки имеет переменную ширину в красных линиях, что вызвано необходимостью максимального учета интересов правообладателей объектов недвижимости.

6. Охранные зоны и зоны с особыми условиями использования территорий.

Зоны с особыми условиями использования территорий представлены в таблице 1.

Таблица 1

№ п/п	Наименование документа	Название зоны с особыми условиями использования территорий	Размер, м
1.	СанПиН 2.1.4.1110.02 «Зоны санитарной охраны источников водоснабжения и водопроводов питьевого назначения»	санитарно-защитная полоса водопровода	10
2.	Постановление Правительства Российской Федерации от 24 февраля 2009 г. № 160 «О порядке установления охранных зон объектов электросетевого хозяйства и особых условий использования земельных участков, расположенных в границах таких зон»	охранная зона ЛЭП 110 кВ	20
		охранная зона ЛЭП 35 кВ	15
		охранная зона ЛЭП 10 кВ	10
		охранная зона ЛЭП 0,4 кВ	2
3.	Постановление Правительства Российской Федерации от 24 февраля 2009 г. № 160 «О порядке установления охранных зон объектов электросетевого хозяйства и особых условий использования земельных участков, расположенных в границах таких зон»	охранная зона подземного кабеля ЛЭП 0,4 кВ	1
4.	Постановление Правительства Российской Федерации от 09 июня 1995 г. № 578 «Об утверждении Правил охраны линий и сооружений связи Российской Федерации»	охранная зона линии связи (подземные кабели связи)	2
5.	Постановление Правительства Российской Федерации от 20 ноября 2000 г. № 878 «Об утверждении Правил охраны газораспределительных сетей»	охранная зона газораспределительной сети	2

Документация по планировке территории (проект межевания территории) в пределах восточной границы земельных участков с кадастровыми номерами 26:12:030703:2441, 26:12:030703:273, 26:12:030703:286, 26:12:030703:327, 26:12:030715:200, 26:12:030715:538, 26:12:030715:539, 26:12:030715:1, 26:12:030715:106, 26:12:030715:542, 26:12:030715:214, 26:12:030715:64, 26:12:030715:65, 26:12:030715:55, 26:12:030715:215, 26:12:030715:268, 26:12:030715:30 западной границы земельных участков с кадастровыми номерами 26:12:030717:33, 26:12:030717:241, 26:12:030717:653, 26:12:030717:654, 26:12:030717:61, 26:12:030717:67, 26:12:030717:66, 26:12:030717:180, 26:12:030717:247, 26:12:030717:244, 26:12:030717:624, 26:12:030717:256, 26:12:030704:6 города Ставрополя

7. Документация по планировке территории (проект межевания территории) в пределах восточной границы земельных участков с кадастровыми номерами 26:12:030703:2441, 26:12:030703:273, 26:12:030703:286, 26:12:030703:327, 26:12:030715:200, 26:12:030715:538, 26:12:030715:539, 26:12:030715:1, 26:12:030715:106, 26:12:030715:542, 26:12:030715:214, 26:12:030715:64, 26:12:030715:65, 26:12:030715:55, 26:12:030715:215, 26:12:030715:268, 26:12:030715:30 западной границы земельных участков с кадастровыми номерами 26:12:030717:33, 26:12:030717:241, 26:12:030717:653, 26:12:030717:654, 26:12:030717:61, 26:12:030717:67, 26:12:030717:66, 26:12:030717:180, 26:12:030717:247, 26:12:030717:244, 26:12:030717:624, 26:12:030717:256, 26:12:030704:6 города Ставрополя (далее – проект межевания территории) линейного объекта «Распределительный газопровод среднего давления по улице Ломоносова от улицы Лермонтова до улицы Тельмана города Ставрополя» (далее – объект строительства), расположенного на застроенной территории города Ставрополя, разработана акционерным обществом «Газпром газораспределение Ставрополь» на основании постановления администрации города Ставрополя от 01.03.2016 № 443 «О подготовке документации по планировке территории (проекта планировки территории, проекта межевания территории) в пределах восточной границы земельных участков с кадастровыми номерами 26:12:030703:2441, 26:12:030703:273, 26:12:030703:286, 26:12:030703:327, 26:12:030715:200, 26:12:030715:538, 26:12:030715:539, 26:12:030715:1, 26:12:030715:106, 26:12:030715:542, 26:12:030715:214, 26:12:030715:64, 26:12:030715:65, 26:12:030715:55, 26:12:030715:215, 26:12:030715:268, 26:12:030715:30 западной границы земельных участков с кадастровыми номерами 26:12:030717:33, 26:12:030717:241, 26:12:030717:653, 26:12:030717:654, 26:12:030717:61, 26:12:030717:67, 26:12:030717:66, 26:12:030717:180, 26:12:030717:247, 26:12:030717:244, 26:12:030717:624, 26:12:030717:256, 26:12:030704:6 города Ставрополя».

Проект межевания территории выполнен в соответствии с требованиями Градостроительного кодекса Российской Федерации, на основании:

генерального плана;
 Правил;
 СП 42.13330.2011 «Градостроительство. Планировка и застройка городских и сельских поселений. Актуализированная редакция СНиП 2.07.01-89»;

СНиП 1.02.07-87 «Инженерные изыскания для строительства»;

СанПиН 2.2.1/2.1.1.1200-03 «Санитарно-защитные зоны и санитарная классификация предприятий, сооружений и иных объектов».

Для разработки проекта межевания территории были использованы следующие исходные данные:

постановление администрации города Ставрополя от 01.03.2016 № 443 «О подготовке документации по планировке территории (проекта планировки территории, проекта межевания территории) в пределах восточной границы земельных участков с кадастровыми номерами 26:12:030703:2441, 26:12:030703:273, 26:12:030703:286, 26:12:030703:327, 26:12:030715:200, 26:12:030715:538, 26:12:030715:539, 26:12:030715:1, 26:12:030715:106, 26:12:030715:542, 26:12:030715:214, 26:12:030715:64, 26:12:030715:65, 26:12:030715:55, 26:12:030715:215, 26:12:030715:268, 26:12:030715:30 западной границы земельных участков с кадастровыми номерами 26:12:030717:33, 26:12:030717:241, 26:12:030717:653, 26:12:030717:654, 26:12:030717:61, 26:12:030717:67, 26:12:030717:66, 26:12:030717:180, 26:12:030717:247, 26:12:030717:244, 26:12:030717:624, 26:12:030717:256, 26:12:030704:6 города Ставрополя»;

топографическая съемка, масштаб 1:500;

сведения государственного кадастра недвижимости об объекте строительства.

Площадь территории проекта межевания территории в утвержденных границах проектирования составляет 1,24 га.

Общая протяженность объекта строительства составляет 603 м.

Координаты поворотных точек объекта строительства приведены в таблице 2.

Таблица 2

Номер поворотной точки	X координата	Y координата
1	2	3
1	475951.00	1316503.62
2	475949.96	1316503.78
3	475947.06	1316504.25
4	475948.59	1316513.60
5	475899.69	1316521.16
6	475906.75	1316559.12
7	475899.12	1316560.53
8	475897.72	1316552.73
9	475866.85	1316557.67
10	475834.20	1316561.13

1	2	3
11	475758.84	1316571.93
12	475753.86	1316572.80
13	475750.36	1316551.71
14	475742.26	1316553.03
15	475701.61	1316558.53
16	475660.06	1316564.51
17	475634.62	1316567.72
18	475602.75	1316572.31
19	475549.50	1316580.05
20	475509.68	1316584.04
21	475494.22	1316588.80
22	475475.64	1316591.16
23	475443.43	1316594.16
24	475441.75	1316594.44
25	475434.96	1316595.59

Объект строительства планируется расположить в границах существующей жилой застройки (индивидуальные жилые дома и хозяйственные постройки с приусадебными участками, используемыми под огороды, магазины, а также здания производственного назначения).

На земельном участке, формируемом для размещения объекта строительства, располагаются действующие линейные объекты инженерных сетей, дороги, улицы и проезды.

Целью выполнения проекта межевания территории является определение границ земельного участка, формируемого для размещения объекта строительства, в соответствии с проектом планировки территории и проектными предложениями, определение границ смежных участков.

Размеры земельного участка, формируемого для размещения объекта строительства, определены с учетом планируемого развития прилегающей территории, проектируемых красных линий, норм действующего законодательства.

8. Информация о земельном участке формируемом для размещения объекта строительства.

Земельный участок, формируемый для размещения объекта строительства, расположен в границах кадастровых кварталов 26:12:030119, 26:12:030704, 26:12:030717, 26:12:030715, 26:12:030703 и относится к категории земель – земли населенных пунктов.

Проект межевания территории выполнен с учетом местоположения границ земельных участков, расположенных вблизи зоны планируемого строительства объекта строительства.

В ходе изысканий были выявлены земельные участки, сведения о которых отсутствуют в государственном кадастре недвижимости. Для формирования таких земельных участков были использованы сведения, содержащиеся в документах территориального планирования.

Информация о земельных участках, указанных в проекте межевания территории, приведена в таблице 3.

Таблица 3

Название (номер) межевого знака	Дирекционные углы (град. мин. сек.)	Длина линии (м)	X координата	Y координата
1	2	3	4	5
Земельный участок с кадастровым номером 26:12:000000:ЗУ1(1), площадь – 1024,639 кв. м, периметр – 358,25 м				
н1			475909.74	1316553.61
	78° 51' 02"	9.1		
н2			475911.5	1316562.54
	170° 34' 04"	15.68		
н3			475896.03	1316565.11
	259° 00' 47"	10.44		
н4			475894.04	1316554.86
	171° 08' 31"	25.72		
н5			475868.63	1316558.82
	83° 09' 26"	0.25		
н6			475868.66	1316559.07
	173° 18' 52"	32.98		
н7			475835.9	1316562.91
	171° 51' 17"	42.91		
н8			475793.42	1316568.99
	171° 48' 02"	7.01		
н9			475786.48	1316569.99
	171° 50' 49"	35.11		
н10			475751.72	1316574.97
	261° 10' 16"	5.8		
н11			475750.83	1316569.24
	350° 48' 23"	10.52		
н12			475761.21	1316567.56
	351° 49' 51"	24.84		
н13			475785.8	1316564.03
	351° 51' 17"	21.46		
н14			475807.04	1316560.99
	351° 55' 49"	28.14		
н15			475834.9	1316557.04
	354° 18' 52"	15.95		
н16			475850.77	1316555.46
	352° 28' 23"	17.33		
н17			475867.95	1316553.19
	262° 52' 30"	0.32		
н18			475867.91	1316552.87
	351° 07' 15"	25.53		
н19			475893.13	1316548.93
	78° 55' 47"	0.47		
н20			475893.22	1316549.39
	351° 08' 04"	5.84		

1	2	3	4	5
н21			475898.99	1316548.49
	80° 45' 19"	9.96		
н22			475900.59	1316558.32
	347° 44' 29"	3.91		
н23			475904.41	1316557.49
	259° 32' 35"	3.03		
н24			475903.86	1316554.51
	351° 17' 52"	5.95		
Земельный участок с кадастровым номером 26:12:000000:ЗУ1(2), площадь – 425,599 кв. м, периметр – 154,33 м				
н25			475751.15	1316542.7
	80° 21' 45"	10.75		
н26			475752.95	1316553.3
	171° 49' 30"	39.59		
н27			475713.76	1316558.93
	172° 07' 43"	26.94		
н28			475687.07	1316562.62
	262° 54' 38"	6		
н29			475686.33	1316556.67
	352° 07' 26"	27.44		
н30			475713.51	1316552.91
	351° 56' 21"	32.8		
н31			475745.99	1316548.31
	260° 48' 40"	4.82		
н32			475745.22	1316543.55
	351° 50' 34"	5.99		
н25			475751.15	1316542.7
Земельный участок с кадастровым номером 26:12:000000:ЗУ1(3), площадь – 1372,278 кв. м, периметр – 472,36 м				
н33			475661.27	1316560.38
	82° 58' 08"	6.05		
н34			475662.01	1316566.38
	172° 56' 28"	14		
н35			475648.12	1316568.1
	172° 04' 02"	60.79		
н36			475587.91	1316576.49
	171° 36' 19"	15.62		
н37			475572.46	1316578.77
	172° 07' 46"	18.11		
н38			475554.52	1316581.25
	173° 53' 34"	44.83		
н39			475509.94	1316586.02
	162° 51' 11"	16.18		
н40			475494.48	1316590.79
	172° 48' 49"	2.32		
н41			475492.18	1316591.08
	173° 01' 57"	18.05		
н42			475474.26	1316593.27
	174° 38' 06"	30.69		

1	2	3	4	5
н43			475443.7	1316596.14
	170° 34' 37"	9.59		
н44			475434.24	1316597.71
	263° 22' 27"	5.98		
н45			475433.55	1316591.77
	350° 35' 46"	9.67		
н46			475443.09	1316590.19
	354° 38' 12"	30.7		
н47			475473.66	1316587.32
	353° 00' 27"	20.37		
н48			475493.88	1316584.84
	342° 51' 11"	16.18		
н49			475509.34	1316580.07
	354° 16' 41"	40.02		
н50			475549.16	1316576.08
	352° 10' 19"	14.76		
н51			475563.78	1316574.07
	351° 27' 52"	23.78		
н52			475587.3	1316570.54
	351° 53' 02"	52.63		
н53			475639.4	1316563.11
	352° 40' 21"	14.03		
н54			475653.32	1316561.32
	353° 15' 24"	8.01		
н33			475661.27	1316560.38
Земельный участок с кадастровым номером 26:12:000000:3У1(4), площадь – 18,282 кв. м, периметр – 17,38 м				
н55			475958.68	1316514.46
	80° 07' 14"	3.61		
н56			475959.3	1316518.02
	172° 59' 20"	5		
н57			475954.34	1316518.63
	257° 18' 57"	3.6		
н58			475953.55	1316515.12
	352° 40' 08"	5.17		
н55			475958.68	1316514.46
Земельный участок с кадастровым номером 26:12:000000:3У1(5), площадь – 31,15 кв. м, периметр – 29,03 м				
н59			475950.79	1316499.44
	81° 52' 12"	1.63		
н60			475951.02	1316501.05
	169° 30' 31"	0.27		
н61			475950.75	1316501.1
	79° 01' 40"	1		
н62			475950.94	1316502.08
	349° 41' 43"	0.22		
н63			475951.16	1316502.04
	81° 55' 03"	1.71		

1	2	3	4	5
н64			475951.4	1316503.73
	106° 41' 57"	1.88		
н65			475950.86	1316505.53
	168° 33' 02"	1.61		
н66			475949.28	1316505.85
	82° 24' 19"	0.15		
н67			475949.3	1316506
	210° 02' 23"	7.23		
н68			475943.04	1316502.38
	259° 22' 49"	1.47		
н69			475942.77	1316500.94
	349° 27' 11"	3.39		
н70			475946.1	1316500.32
	80° 32' 16"	1.82		
н71			475946.4	1316502.12
	350° 32' 16"	2.25		
н72			475948.62	1316501.75
	260° 29' 15"	1.88		
н73			475948.31	1316499.9
	349° 29' 31"	2.52		
н59			475950.79	1316499.44
Земельный участок с кадастровым номером 26:12:000000:ЗУ1(6), площадь – 1,351 кв. м, периметр – 8,9 м				
н74			475945.13	1316517.65
	353° 39' 35"	0.36		
н75			475945.49	1316517.61
	80° 47' 20"	4.12		
н76			475946.15	1316521.68
	172° 08' 48"	0.29		
н77			475945.86	1316521.72
	259° 49' 53"	4.13		
н74			475945.13	1316517.65

9. Описание предлагаемых проектных решений.

Земельные участки образованы в соответствии с проектом планировки территории (приложение 1 к документации по планировке территории (проекту планировки территории, проекту межевания территории) в пределах восточной границы земельных участков с кадастровыми номерами 26:12:030703:2441, 26:12:030703:273, 26:12:030703:286, 26:12:030703:327, 26:12:030715:200, 26:12:030715:538, 26:12:030715:539, 26:12:030715:1, 26:12:030715:106, 26:12:030715:542, 26:12:030715:214, 26:12:030715:64, 26:12:030715:65, 26:12:030715:55, 26:12:030715:215, 26:12:030715:268, 26:12:030715:30 западной границы земельных участков с кадастровыми номерами 26:12:030717:33, 26:12:030717:241, 26:12:030717:653, 26:12:030717:654, 26:12:030717:61, 26:12:030717:67, 26:12:030717:66, 26:12:030717:180, 26:12:030717:247,

26:12:030717:244, 26:12:030717:624, 26:12:030717:256, 26:12:030704:6 города Ставрополя) в границах территорий общего пользования, отграниченных от кварталов жилой зоны красными линиями, которые приведены в чертеже межевания территории (приложение 2 к документации по планировке территории (проекту планировки территории, проекту межевания территории) в пределах восточной границы земельных участков с кадастровыми номерами 26:12:030703:2441, 26:12:030703:273, 26:12:030703:286, 26:12:030703:327, 26:12:030715:200, 26:12:030715:538, 26:12:030715:539, 26:12:030715:1, 26:12:030715:106, 26:12:030715:542, 26:12:030715:214, 26:12:030715:64, 26:12:030715:65, 26:12:030715:55, 26:12:030715:215, 26:12:030715:268, 26:12:030715:30 западной границы земельных участков с кадастровыми номерами 26:12:030717:33, 26:12:030717:241, 26:12:030717:653, 26:12:030717:654, 26:12:030717:61, 26:12:030717:67, 26:12:030717:66, 26:12:030717:180, 26:12:030717:247, 26:12:030717:244, 26:12:030717:624, 26:12:030717:256, 26:12:030704:6 города Ставрополя). Координаты поворотных точек красных линий приведены в таблице 4.

Таблица 4.

Номер поворотной точки	X координата	Y координата
1	2	3
1	475435.03	1316574.33
2	475437.00	1316588.70
3	475432.74	1316589.40
4	475430.90	1316576.36
5	475471.28	1316583.49
6	475455.83	1316585.68
7	475453.21	1316586.24
8	475439.08	1316587.80
9	475437.77	1316578.90
10	475471.26	1316583.42
11	475484.58	1316581.63
12	475487.73	1316581.25
13	475498.36	1316579.69
14	475501.86	1316579.42
15	475509.09	1316578.30
16	475509.54	1316578.25
17	475519.99	1316576.95
18	475530.84	1316575.96
19	475542.30	1316574.89
20	475554.05	1316573.38
21	475568.09	1316572.09
22	475581.72	1316569.69
23	475581.56	1316568.51
24	475598.25	1316566.57

1	2	3
25	475599.35	1316566.41
26	475599.40	1316566.79
27	475614.49	1316564.93
28	475615.73	1316564.80
29	475616.00	1316563.68
30	475631.18	1316561.51
31	475642.92	1316560.38
32	475643.03	1316561.21
33	475656.15	1316559.42
34	475653.81	1316541.65
35	475681.65	1316526.86
36	475683.58	1316541.88
37	475694.75	1316540.53
38	475695.14	1316542.32
39	475740.03	1316536.18
40	475739.79	1316533.39
41	475752.82	1316531.82
42	475750.90	1316517.93
43	475764.21	1316507.39
44	475771.18	1316551.69
45	475774.18	1316553.31
46	475835.48	1316544.58
47	475836.93	1316539.45
48	475836.69	1316533.79
49	475893.00	1316526.40
50	475887.34	1316486.51
51	475890.34	1316490.98
52	475895.48	1316524.94
53	475906.97	1316522.67
54	475902.57	1316484.39
55	475938.93	1316480.59
56	475943.04	1316502.38
57	475950.49	1316506.69
58	475947.15	1316517.36
59	475936.22	1316518.97
60	475931.08	1316481.92
61	475961.23	1316483.04
62	475950.84	1316512.55
63	475953.56	1316515.11
64	475985.31	1316511.09
65	475966.40	1316482.20
66	475447.08	1316628.87
67	475445.57	1316615.96
68	475456.23	1316614.78
69	475465.36	1316613.85
70	475475.07	1316612.68
71	475475.28	1316612.72
72	475480.58	1316612.08

73	475480.58	1316611.83
1	2	3
74	475488.36	1316611.05
75	475501.54	1316609.73
76	475501.74	1316610.41
77	475514.17	1316609.39
78	475519.86	1316608.13
79	475529.01	1316607.31
80	475541.12	1316605.70
81	475545.55	1316605.20
82	475553.11	1316603.12
83	475553.15	1316603.35
84	475568.11	1316601.13
85	475568.61	1316601.08
86	475581.64	1316599.35
87	475587.67	1316598.50
88	475588.15	1316598.40
89	475593.46	1316597.41
90	475598.56	1316596.84
91	475598.59	1316597.09
92	475606.79	1316596.17
93	475606.75	1316595.14
94	475613.63	1316594.15
95	475613.78	1316594.08
96	475633.77	1316590.41
97	475634.06	1316592.38
98	475642.35	1316591.33
99	475648.35	1316590.85
100	475659.66	1316589.26
101	475661.59	1316602.54
102	475699.36	1316643.92
103	475690.58	1316584.91
104	475699.22	1316583.69
105	475699.46	1316584.84
106	475746.22	1316577.22
107	475746.15	1316576.76
108	475797.22	1316569.02
109	475804.96	1316570.88
110	475862.77	1316563.01
111	475869.11	1316558.79
112	475893.66	1316555.12
113	475897.22	1316575.05
114	475897.59	1316575.49
115	475899.72	1316589.54

При выполнении проекта межевания территории было сформировано 6 земельных участков. Площадь сформированных земельных участков на период строительства объекта строительства составляет 2873 кв. м.

Координаты поворотных точек охранной зоны объекта строительства приведены в таблице 5.

Таблица 5.

Название (номер) межевого знака	Дирекционные углы (град. мин. сек.)	Длина линии (м)	X координата	Y координата
1	2	3	4	5
н1			475950.66	1316501.65
	80° 46' 25"	3.99		
н2			475951.3	1316505.59
	170° 58' 01"	1.97		
н3			475949.35	1316505.9
	80° 40' 00"	9.5		
н4			475950.89	1316515.27
	171° 12' 57"	49.44		
н5			475902.03	1316522.82
	79° 27' 45"	38.55		
н6			475909.08	1316560.72
	169° 28' 23"	11.77		
н7			475897.51	1316562.87
	259° 49' 02"	7.98		
н8			475896.1	1316555.02
	170° 55' 22"	29.35		
н9			475867.12	1316559.65
	173° 56' 20"	32.86		
н10			475834.44	1316563.12
	171° 51' 06"	76.06		
н11			475759.15	1316573.9
	170° 05' 45"	7.03		
н12			475752.22	1316575.11
	260° 33' 35"	21.4		
н13			475748.71	1316554
	170° 45' 52"	6.23		
н14			475742.56	1316555
	172° 17' 04"	41.04		
н15			475701.89	1316560.51
	171° 48' 43"	41.99		
н16			475660.33	1316566.49
	172° 48' 30"	25.64		
н17			475634.89	1316569.7
	171° 47' 58"	32.18		
н18			475603.04	1316574.29
	171° 44' 10"	53.85		
н19			475549.75	1316582.03
	174° 16' 15"	39.87		
н20			475510.08	1316586.01
	162° 51' 58"	16.16		
н21			475494.64	1316590.77
	172° 46' 39"	18.93		
н22			475475.86	1316593.15

1	2	3	4	5
	174° 40' 20"	32.31		
н23			475443.69	1316596.15
	170° 25' 18"	1.62		
н24			475442.09	1316596.42
	170° 28' 09"	6.89		
н25			475435.3	1316597.56
	260° 20' 57"	4		
н26			475434.63	1316593.62
	350° 23' 14"	6.89		
н27			475441.42	1316592.47
	350° 38' 36"	1.78		
н28			475443.18	1316592.18
	354° 39' 58"	32.38		
н29			475475.42	1316589.17
	352° 46' 31"	18.53		
н30			475493.8	1316586.84
	342° 53' 03"	16.21		
н31			475509.29	1316582.07
	354° 16' 15"	40.17		
н32			475549.26	1316578.06
	351° 44' 03"	53.77		
н33			475602.47	1316570.33
	351° 48' 25"	32.21		
н34			475634.35	1316565.74
	352° 47' 21"	25.65		
н35			475659.8	1316562.52
	351° 49' 11"	41.96		
н36			475701.33	1316556.55
	352° 17' 34"	41.01		
н37			475741.97	1316551.05
	350° 46' 42"	10.17		
н38			475752.01	1316549.42
	80° 33' 51"	21.35		
н39			475755.51	1316570.48
	350° 00' 49"	3.06		
н40			475758.52	1316569.95
	351° 51' 07"	76.2		
н41			475833.95	1316559.15
	353° 56' 56"	32.82		
н42			475866.59	1316555.69
	350° 54' 35"	33.17		
н43			475899.34	1316550.45
	79° 49' 55"	7.87		
н44			475900.73	1316558.2
	349° 33' 31"	3.75		
н45			475904.42	1316557.52
	259° 27' 57"	38.67		
н46			475897.35	1316519.5

1	2	3	4	5
	351° 12' 26"	49.52		
н47			475946.29	1316511.93
	260° 41' 14"	9.45		
н48			475944.76	1316502.6
	350° 51' 11"	5.98		
н1			475950.66	1316501.65

10. Основные показатели по проекту межевания территории.

Проект межевания территории объекта строительства соответствует государственным нормам, правилам, стандартам, исходным данным, а также техническому заданию на разработку документации по планировке территории.

Вид разрешенного использования вновь образуемого земельного участка по классификатору видов разрешенного использования земельных участков, утвержденному приказом Министерства экономического развития Российской Федерации от 01 сентября 2014 г. № 540 «Об утверждении классификатора видов разрешенного использования земельных участков» – «трубопроводный транспорт». Сформированные границы вновь образуемого земельного участка, необходимого для размещения объекта строительства, позволяют обеспечить необходимые требования по строительству и охране распределительных сетей газопровода низкого и высокого давления в условиях сложившейся планировочной системы проекта межевания территории.

Основные технико-экономические показатели проекта межевания территории приведены в таблице 6.

Таблица 6

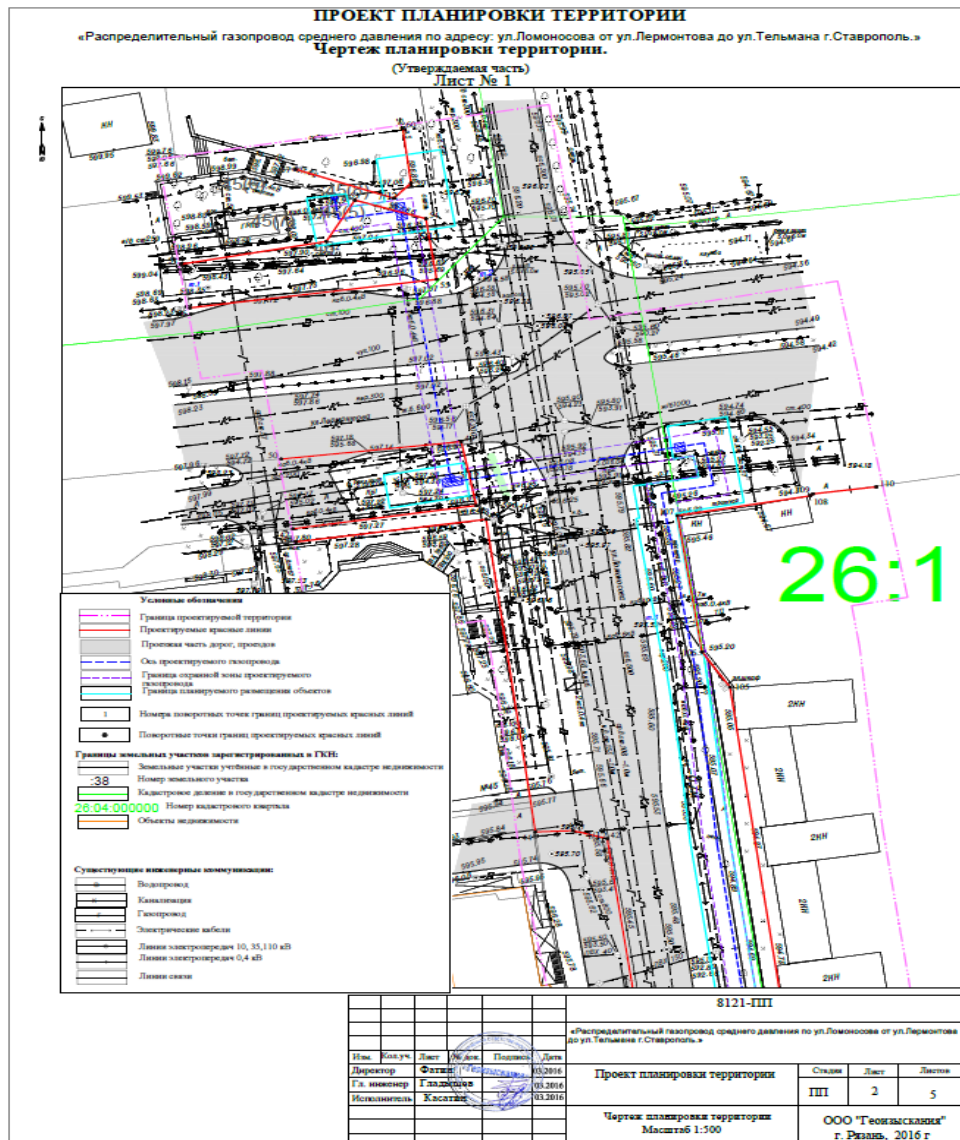
№ п/п	Наименование	Единицы измерения	Количество
1.	Территория в границах проекта межевания территории, всего	кв. м	12430.46
2.	Площадь земельного участка, формируемого на период строительства объекта строительства (временный отвод)	кв. м	2873.35
3.	Площадь охранной зоны объекта строительства	кв. м	2410.35

Заместитель главы
администрации города Ставрополя

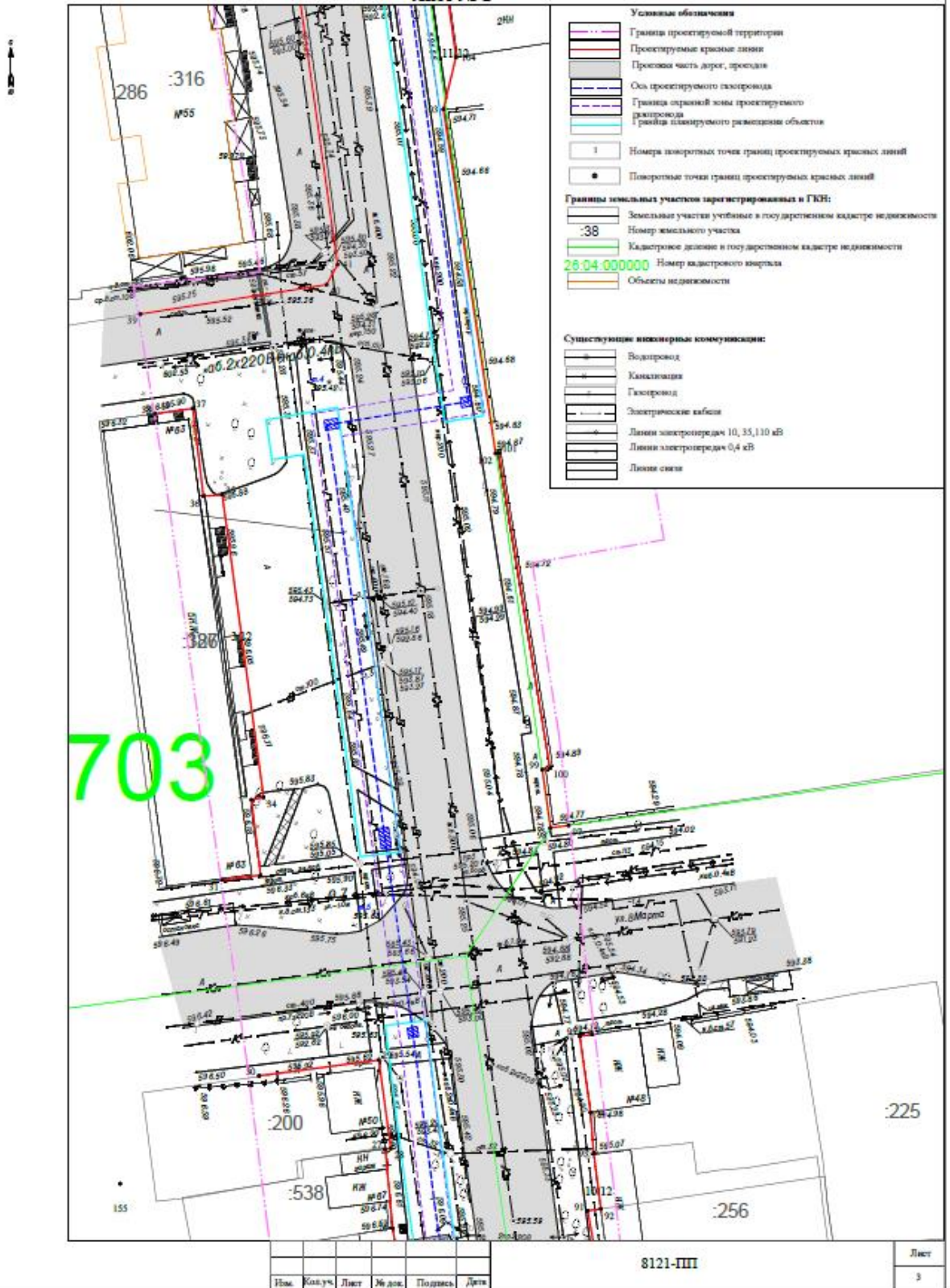
Т.В. Савельева

Приложение 1

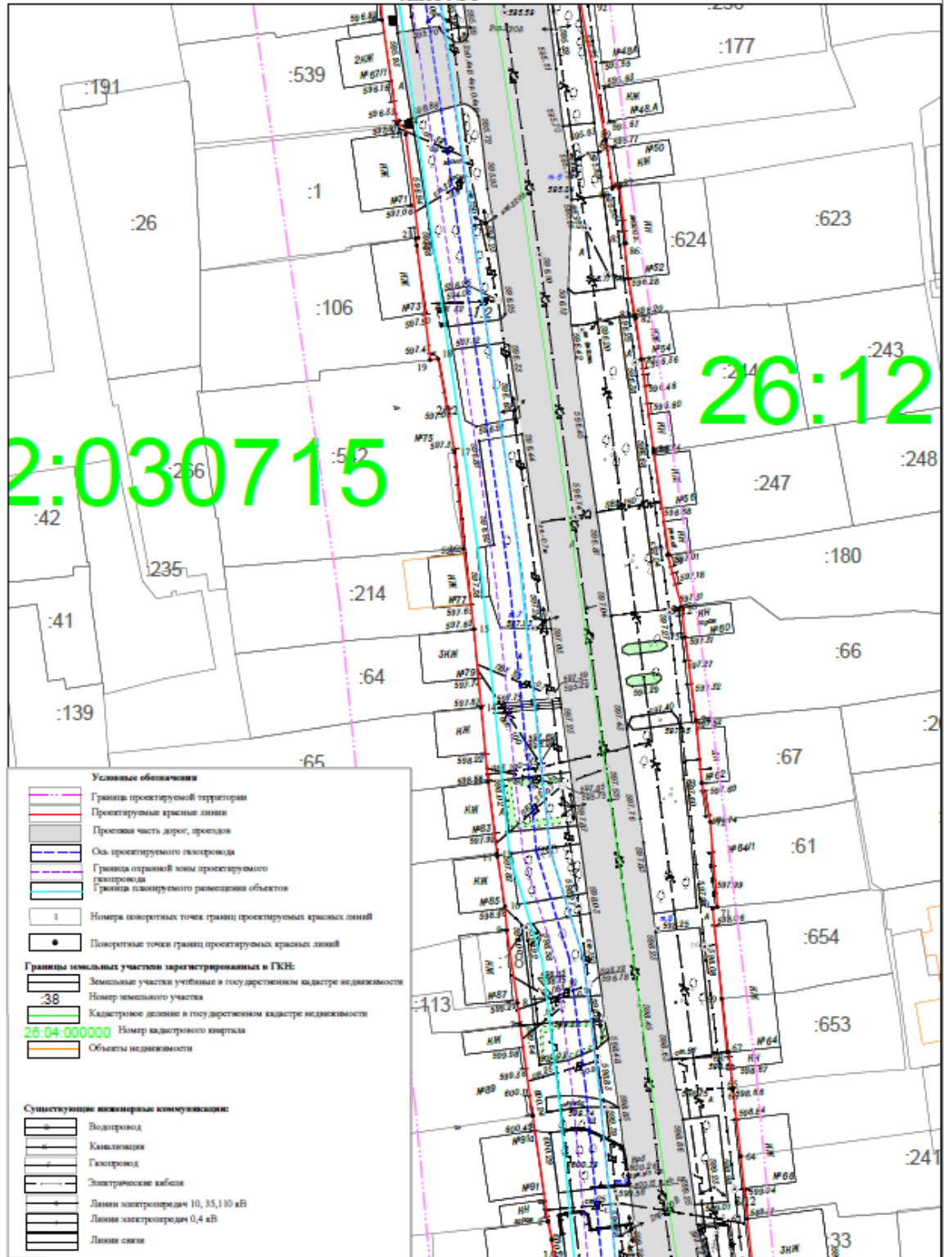
к документации по планировке территории (проекту планировки территории, проекту межевания территории) в пределах восточной границы земельных участков с кадастровыми номерами 26:12:030703:2441, 26:12:030703:273, 26:12:030703:286, 26:12:030703:327, 26:12:030715:200, 26:12:030715:538, 26:12:030715:539, 26:12:030715:1, 26:12:030715:106, 26:12:030715:542, 26:12:030715:214, 26:12:030715:64, 26:12:030715:65, 26:12:030715:55, 26:12:030715:215, 26:12:030715:268, 26:12:030715:30 западной границы земельных участков с кадастровыми номерами 26:12:030717:33, 26:12:030717:241, 26:12:030717:653, 26:12:030717:654, 26:12:030717:61, 26:12:030717:67, 26:12:030717:66, 26:12:030717:180, 26:12:030717:247, 26:12:030717:244, 26:12:030717:624, 26:12:030717:256, 26:12:030704:6 города Ставрополя



ПРОЕКТ ПЛАНИРОВКИ ТЕРРИТОРИИ
 «Распределительный газопровод среднего давления по адресу: ул.Ломоносова от ул.Лермонтова до ул.Тельмана г.Ставрополь.»
Чертеж планировки территории.
 (Утверждаемая часть)
 Лист № 2



ПРОЕКТ ПЛАНИРОВКИ ТЕРРИТОРИИ
 «Распределительный газопровод среднего давления по адресу: ул.Ломоносова от ул.Лермонтова до ул.Тельмана г.Ставрополь.»
Чертеж планировки территории.
 (Утверждаемая часть)
 Лист № 3



- Условные обозначения**
- Граница проектируемой территории
 - Проектируемые красные линии
 - Проектируемая часть дорог, проездов
 - Ось проектируемого газопровода
 - Граница охранной зоны проектируемого газопровода
 - Граница планируемого размещения объектов
 - Номера поворотных точек границ проектируемых красных линий
 - Поворотные точки границ проектируемых красных линий
- Границы земельных участков зарегистрированных в ГКН:**
- Земельные участки учтенные в государственном кадастре недвижимости
 - Номер земельного участка
 - Кадастровое деление в государственном кадастре недвижимости
 - Номер кадастрового квартала
 - Объекты недвижимости
- Существующие инженерные коммуникации:**
- Водопровод
 - Канализация
 - Газопровод
 - Электрические кабели
 - Линии электропередач 10, 35, 110 кВ
 - Линии электропередач 0,4 кВ
 - Линии связи

ПРОЕКТ ПЛАНИРОВКИ ТЕРРИТОРИИ
 «Распределительный газопровод среднего давления по адресу: ул.Ломоносова от ул.Лермонтова до ул.Тельмана г.Ставрополь.»
Чертеж планировки территории.
 (Утверждаемая часть)
 Лист №4



Условные обозначения	
	Граница проектируемой территории
	Проектируемые красные линии
	Проезжая часть дорог, проездов
	Ось проектируемого газопровода
	Граница охранной зоны проектируемого газопровода
	Граница планируемого размещения объектов
	Номера поворотных точек границ проектируемых красных линий
	Поворотные точки границ проектируемых красных линий
Границы земельных участков зарегистрированных в ГИИ:	
	Земельные участки учтенные в государственном кадастре недвижимости
	Номер земельного участка
	Кадастровое деление в государственном кадастре недвижимости
	Номер кадастрового квартала
	Объекты недвижимости
Существующие инженерные коммуникации:	
	Водопровод
	Канализация
	Газопровод
	Электрические кабели
	Линии электропередач 10, 35, 110 кВ
	Линии электропередач 0,4 кВ
	Линии связи

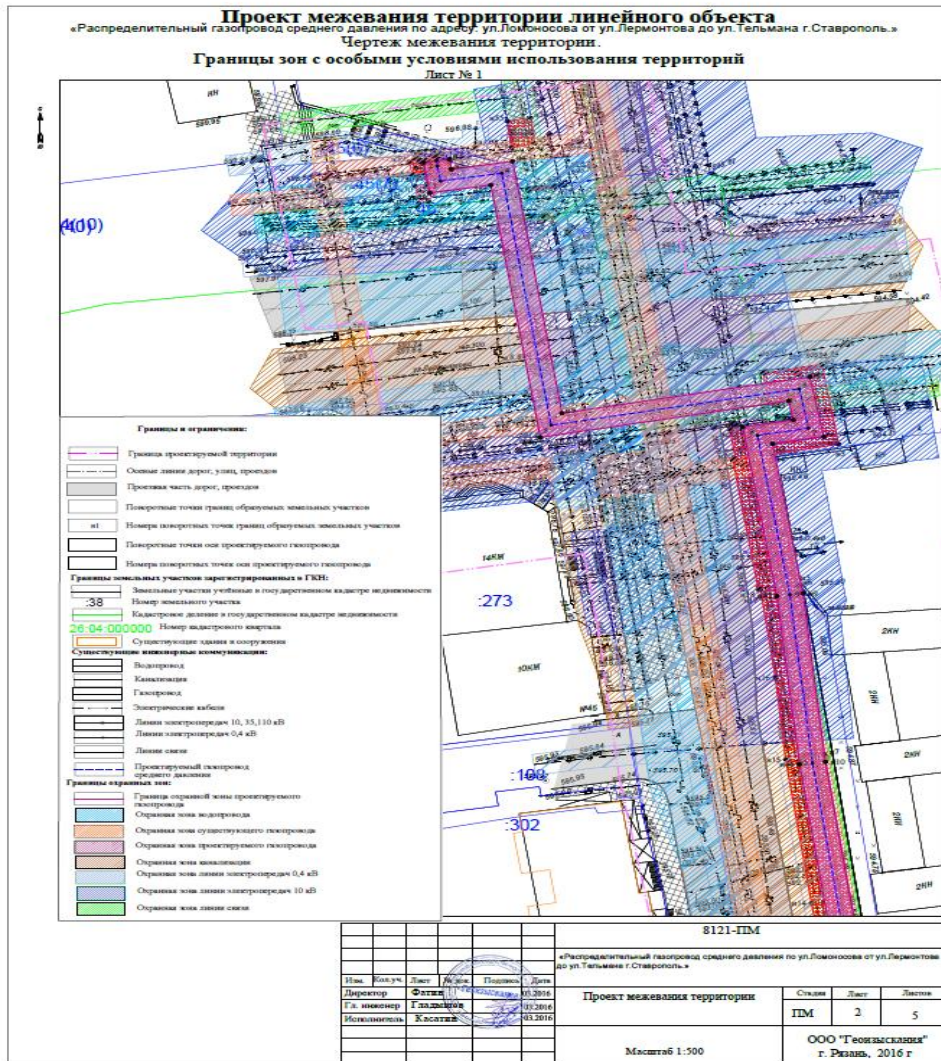
Имя	Колуч	Лист	Ж. док.	Подпись	Дата

8121-ПП

Лист
5

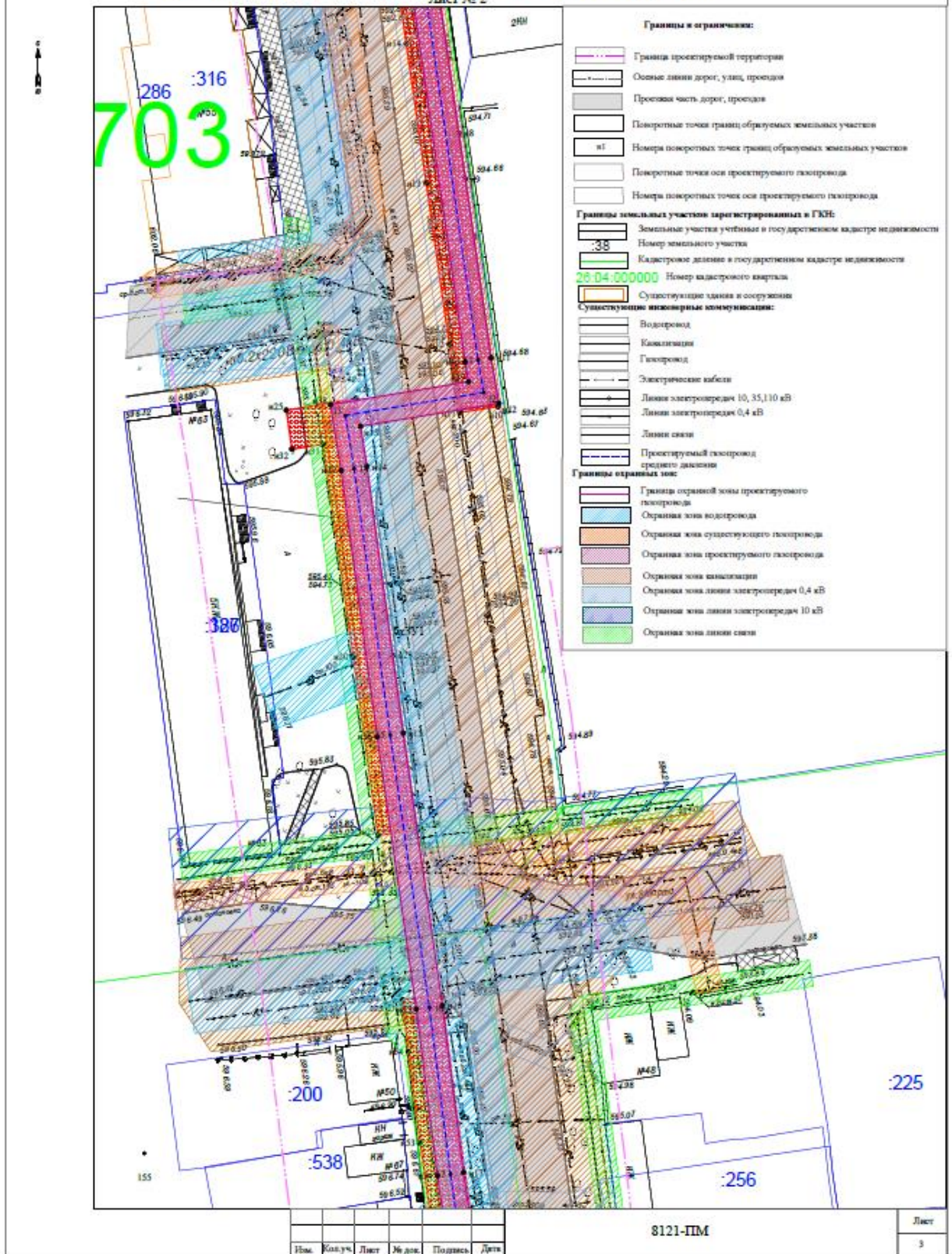
Приложение 2

к документации по планировке территории (проекту планировки территории, проекту межевания территории) в пределах восточной границы земельных участков с кадастровыми номерами 26:12:030703:2441, 26:12:030703:273, 26:12:030703:286, 26:12:030703:327, 26:12:030715:200, 26:12:030715:538, 26:12:030715:539, 26:12:030715:1, 26:12:030715:106, 26:12:030715:542, 26:12:030715:214, 26:12:030715:64, 26:12:030715:65, 26:12:030715:55, 26:12:030715:215, 26:12:030715:268, 26:12:030715:30 западной границы земельных участков с кадастровыми номерами 26:12:030717:33, 26:12:030717:241, 26:12:030717:653, 26:12:030717:654, 26:12:030717:61, 26:12:030717:67, 26:12:030717:66, 26:12:030717:180, 26:12:030717:247, 26:12:030717:244, 26:12:030717:624, 26:12:030717:256, 26:12:030704:6 города Ставрополя



Проект межевания территории линейного объекта
 «Распределительный газопровод среднего давления по адресу: ул. Ломоносова от ул. Лермонтова до ул. Тельмана г. Ставрополь.»

Чертеж межевания территории.
Границы зон с особыми условиями использования территорий
 Лист № 2

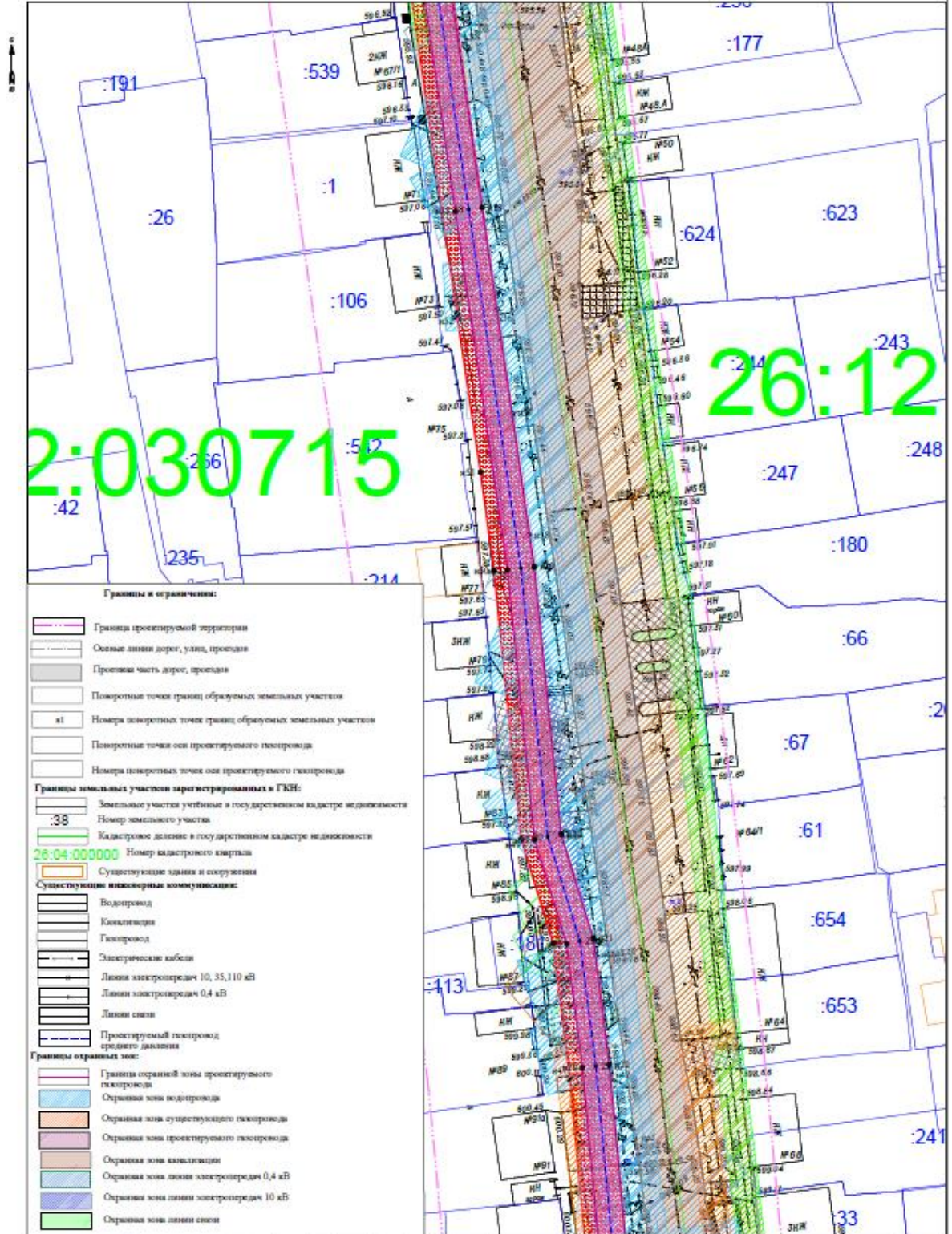


Проект межевания территории линейного объекта
 «Распределительный газопровод среднего давления по адресу: ул. Ломоносова от ул. Пермонтова до ул. Тельмана г. Ставрополь.»

Чертеж межевания территории.

Границы зон с особыми условиями использования территорий

Лист № 3



Имя	Кол.уч.	Лист	№ док.	Подпись	Дата

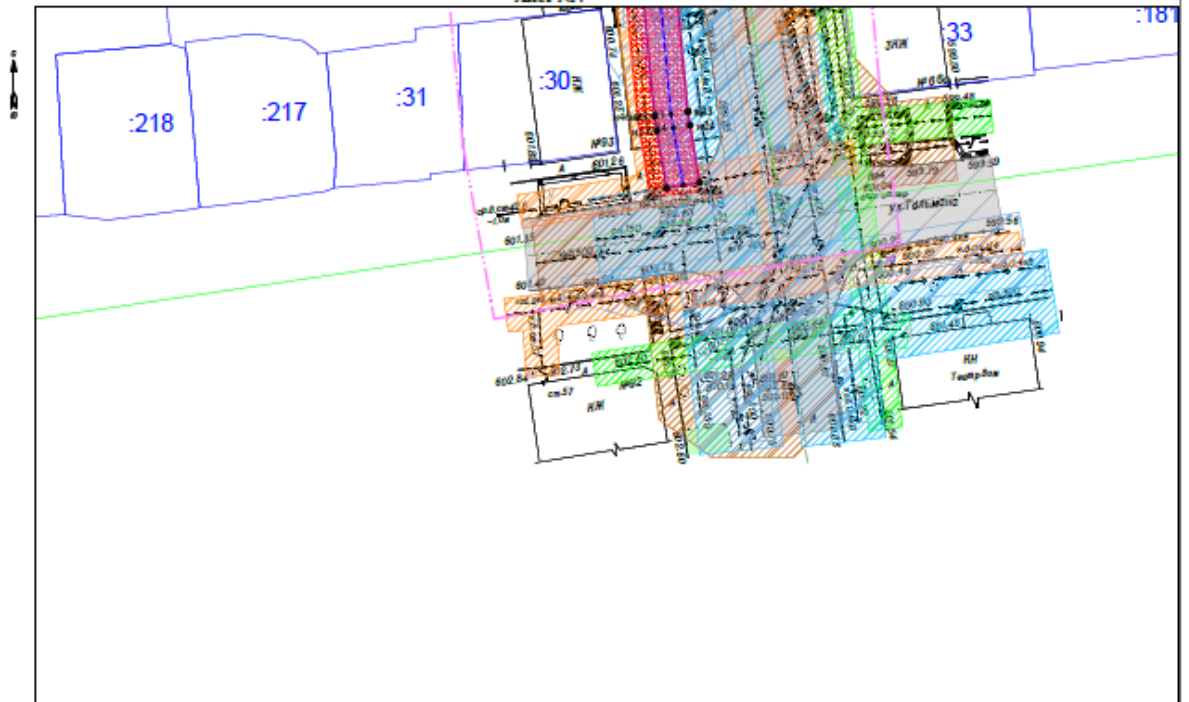
8121-ПМ

Лист

4

Проект межевания территории линейного объекта
 «Распределительный Газопровод среднего давления по адресу: ул.Ломоносова от ул.Лермонтова до ул.Тельмана г.Ставрополь.»
Чертеж межевания территории.
Границы зон с особыми условиями использования территорий

Лист №4

**Границы и ограничения:**

- | | |
|---|--|
| | Граница проектируемой территории |
| | Осевые линии дорог, улиц, проездов |
| | Проезжая часть дорог, проездов |
| | Поворотные точки границ образуемых земельных участков |
| | Номера поворотных точек границ образуемых земельных участков |
| | Поворотные точки оси проектируемого газопровода |
| | Номера поворотных точек оси проектируемого газопровода |
| Границы земельных участков зарегистрированных в ГКН: | |
| | Земельные участки учтенные в государственном кадастре недвижимости |
| | Номер земельного участка |
| | Кадастровое деление в государственном кадастре недвижимости |
| | Номер кадастрового квартала |
| | Существующие здания и сооружения |
| Существующие инженерные коммуникации: | |
| | Водопровод |
| | Канализация |
| | Газопровод |
| | Электрические кабели |
| | Линии электропередач 10, 35, 110 кВ |
| | Линии электропередач 0,4 кВ |
| | Линии связи |
| | Проектируемый газопровод среднего давления |
| Границы охранных зон: | |
| | Граница охрannой зоны проектируемого газопровода |
| | Охрannая зона водопровода |
| | Охрannая зона существующего газопровода |
| | Охрannая зона проектируемого газопровода |
| | Охрannая зона канализации |
| | Охрannая зона линии электропередач 0,4 кВ |
| | Охрannая зона линии электропередач 10 кВ |
| | Охрannая зона линии связи |

Изм.	Колуч.	Лист	№ док.	Подпись	Дата

8121-ПМ

Лист

5